

จิตตวิเวกหรือวัดป่าจิตตวิเวก

เป็นวัดสายเถรวาทจากประเทศไทย ก่อตั้งขึ้นเพื่อเป็นสถานที่สำหรับการเจริญศีล สมาธิ ปัญญา และฝึกฝนการอยู่ร่วมกันในชุมชน ระยะเวลาแรกเริ่มเป็นสถานที่สำหรับบำเพ็ญสมณธรรมของพระภิกษุ สามเณรและแม่ชี ภายหลังจึงเปิดรับคฤหัสถ์ ผู้ที่ต้องการปลีกตัวจากกิจวัตรประจำวันอันจำเจ และความวิตกกังวล

การบริจาคโดย Standing Order เป็นวิธีที่สะดวกเพราะธนาคารสามารถเรียกเก็บจากบัญชีของท่านเป็นรายเดือนได้ นับว่าเป็นประโยชน์อย่างยิ่งเพราะจะทำให้ทางวัดสามารถประเมินรายรับได้ ซึ่งจะช่วยให้การบริหารการเงินของวัดเป็นไปอย่างมีประสิทธิภาพ หากท่านเป็นผู้เสียภาษีของประเทศอังกฤษ และท่านกรอกรายละเอียดพร้อมเซ็นชื่อลงในแบบฟอร์ม Gift Aid Donation จากเว็บไซต์ ทางวัดสามารถทำเรื่องขอเงินเพิ่มจากรัฐบาลอังกฤษได้อีก 25% (ถ้าท่านบริจาค 100 ปอนด์เท่ากับท่านบริจาค 125 ปอนด์)

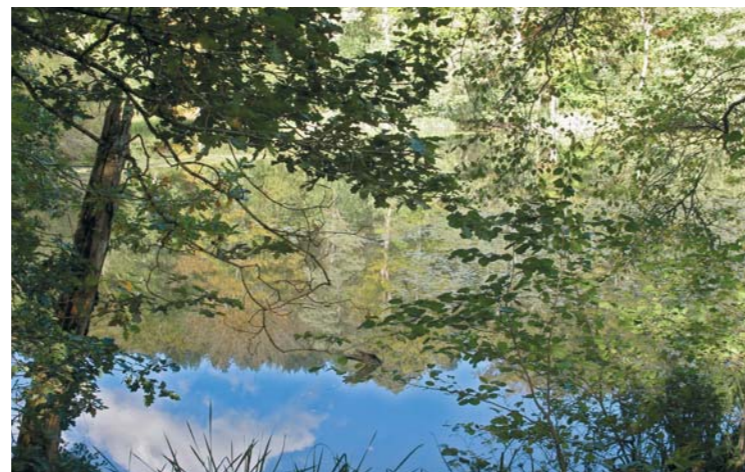
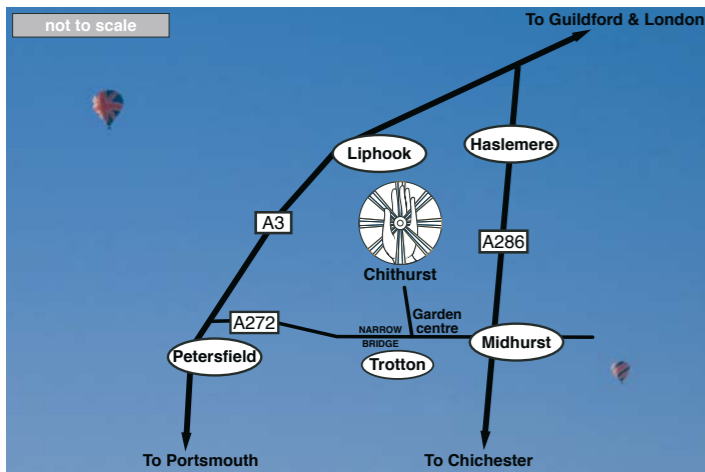
ขออนุโมทนาในกุศลเจตนาของท่าน

**Cittaviveka, Chithurst Buddhist Monastery,
Petersfield GU31 5EU, UK
tel: 01730 814986 fax: 01730 817334**

For further information please visit our website:
www.cittaviveka.org

Teachings are also available via
www.forestsanghapublications.org

You can also find a list of fellow monasteries throughout the world at **www.forestsangha.org**



วัดป่าจิตตวิเวก

Chithurst Buddhist Monastery





บุญนี้ เพื่อชำระกิเลส

พระโพธิญาณเถร
(หลวงปู่ชา สุภทฺโท)



จิตตวิเวกก่อตั้งขึ้นในปี พ.ศ. 2522 โดยหลวงพ่อดุสิต (ปัจจุบันคือพระราช-
สุเมธาจารย์) ซึ่งเป็นศิษยานุศิษย์ชาวตะวันตกรูปแรกของ พระเดชพระคุณ
พระโพธิญาณเถร (หลวงปู่ชา สุภทฺโท) แห่งวัดหนองป่าพง จังหวัดอุบลราชธานี

ระยะแรกที่คณะสงฆ์จากวัดหนองป่าพง เดินทางมาบุกเบิกที่พักสงฆ์ในกรุง
ลอนดอน หลวงปู่ชาได้แนะนำให้ออกบิณฑบาตทุกวัน โดยท่านบอกว่า *“เราไม่ได้
บิณฑบาตเอาอาหาร แต่เราบิณฑบาตเอาคน”* แล้ววันนั้นก็มาถึง ขณะที่พระกำลัง
เดินบิณฑบาตผ่านสวนสาธารณะ ชายชาวอังกฤษผู้หนึ่งวิ่งออกกำลังกายสวนทางมา
เขาเห็นอาการสำรวมของพระแล้วเกิดศรัทธา จึงตามท่านกลับไปอยู่ที่พักสงฆ์
ท้ายที่สุดเขาได้ถวายผืนป่าจำนวนกว่า 300 ไร่ในแคว้นเวสต์ซัสเซกซ์ ซึ่งต่อมาคือ
วัดป่าจิตเธิร์ต

จิตตเวกในปัจจุบันมีเนื้อที่ป่าและทุ่งหญ้าประมาณ 425 ไร่ ประกอบด้วยพื้นที่
สามส่วนหลักคือ “บ้านจิตเธิร์ต” เป็นอาคารเอนกประสงค์ซึ่งมีทั้งห้องประชุม

ห้องสมุด ห้องครัว ห้องน้ำ ห้องพักสำหรับพระและอุบาสก “โรงนวิหาร” มีบ้านพัก ศาลา
ขนาดเล็ก พร้อมสิ่งอำนวยความสะดวกแก่แม่ชีและอุบาสิกา “แอมเมอร์วูด” ผืนป่า
ธรรมชาติอันงดงามและบึงขนาดใหญ่ ซึ่งเป็นเขตอภัยทานแก่สัตว์ เช่นสุนัขจิ้งจอก
กวาง กระต่าย ไก่ฟ้า แบลเบอร์ นกเป็ดน้ำ

ปัจจุบันผู้ดำรงตำแหน่งเจ้าอาวาสวัดป่าจิตเธิร์ต คือพระอาจารย์สุจิตโต ท่านเกิด
ที่กรุงลอนดอน ได้รับการอุปสมบทในประเทศไทย เมื่อปี พ.ศ. 2519 และได้ฝึกปฏิบัติ
กับหลวงพ่อดุสิตเป็นเวลาถึง 14 ปี สำระสำคัญในการปฏิบัติธรรมที่จิตตเวกเป็น
อันหนึ่งอันเดียวกับสิ่งที่พระพุทธรูปได้ทรงแสดงไว้แล้ว นั่นก็คือการฝึกปฏิบัติผ่าน
อิริยาบถต่างๆในกิจวัตรประจำวัน เฉากเช่นการฝึกฝนด้วยการทำสมาธิ นี่เป็น
รูปแบบการปฏิบัติทั่วไปของวัดป่า ซึ่งมีจุดหมายในการเพิ่มพูนความไม่เบียดเบียน
ความซื่อสัตย์ ความอดทน ความสันโดษ และการประพฤติพรหมจรรย์ ด้วยวิถีชีวิต
เช่นนี้ รวมทั้งการทำสมาธิอย่างสม่ำเสมอ การทำงานร่วมกัน และความวิเวกของ

บรรยาภาศภายในวัด จะนำผู้ปฏิบัติธรรมไปสู่ความเยือกเย็นและตื่นรู้ เช่นเดียวกับ
พระพุทธรูป

วัดป่าจิตเธิร์ตได้รับการสนับสนุนด้วยการบริจาคโดยผู้มีจิตศรัทธา ฉะนั้นการให้คำ
แนะนำด้านธรรมะ หนังสือที่พิมพ์แจกเป็นธรรมทาน ตลอดจนการเข้ามาพักที่วัดแห่งนี้
จึงไม่มีค่าใช้จ่ายใดๆ วัดป่าจิตเธิร์ตยินดีต้อนรับผู้ที่สนใจศึกษาธรรมะ ในช่วงเดือน
เมษายนถึงมกราคม ส่วนผู้ที่ต้องการมาพักเพื่อบำเพ็ญภาวนา กรุณาติดต่อพระหรือ
แม่ชี ผู้ทำหน้าที่จัดเสนาสนะ แต่เนื่องจากสิ่งอำนวยความสะดวกของทางวัดมีจำกัด
บางช่วงทางเจ้าหน้าที่อาจไม่สามารถจัดห้องพักตามวันเวลาที่ท่าน
ระบุได้ กรุณาแจ้งให้เราทราบถึงโอกาสอื่นๆที่สะดวกสำหรับท่าน

นอกจากนี้ทุกวันเสาร์ในเวลา 19:30 น. จะมีการสวดมนต์ภาวนาและแสดงธรรม
ส่วนวันอาทิตย์ในเวลาเดียวกันจะมีการแนะนำการทำสมาธิเบื้องต้น

การสนับสนุนและบำรุงวัดป่าจิตตเวก

ท่านสามารถให้การสนับสนุนและบำรุงวัดป่าจิตตเวกได้ โดยการบริจาคเป็น
เงินสดหรือด้วยสองวิธีดังต่อไปนี้

1. เขียนเช็คส่งจ่าย The English Sangha Trust Ltd. แล้วส่งไปยังที่อยู่ใน
ตอนท้ายของเอกสารนี้
2. Standing Order คือการบริจาคปัจจัยเป็นรายเดือน ในทุกเดือน เช่นเดือน
ละ 10 ปอนด์ ผ่านทางธนาคาร

คณะกรรมการฯของวัดตระหนักถึงความจำเป็นเกี่ยวกับค่าใช้จ่ายของทางวัด
เนื่องจากเศรษฐกิจที่ผันผวนอย่างต่อเนื่อง ทำให้ส่งผลกระทบต่อเงินบริจาคของ
ทางวัด คณะกรรมการฯจึงใคร่ขอความกรุณาทุกท่านช่วยกันบริจาคปัจจัยด้วยวิธีนี้
โดยท่านสามารถกรอกรายละเอียดเลขที่บัญชีของท่านลงในแบบฟอร์ม Standing
Order จากเว็บไซต์ แล้วส่งไปยังที่อยู่ในตอนท้ายของเอกสารนี้